

Synthèse des principales informations relatives aux eaux souterraines pour la commune de COUTHURES-SUR-GARONNE

Rapport édité le 26/02/2016



Sommaire

Présentation du territoire	3
Territoire communal	3
Occupation du sol (CORINE LAND COVER)	4
Cours d'eau (BD Carthage)	5
Géologie	6
Carte géologique	6
Hydrogéologie	7
Masses d'eau souterraine	7
BD LISA	11
Quantité/Qualité	12
BSS Eau	12
ADES	15
Restriction d'eau (PROPLUVIA)	16
Vulnérabilité	17
Aléa remontées de nappes	17
Indice de développement et de persistance des réseaux (IDPR)	18
Usage	19
SAGE	19
Prélèvements en eau (BNPE)	20
Bibliographie	21
Rapports BRGM	21

Présentation du territoire

Territoire communal

Les données sur le territoire de la commune sont issues de la BD TOPO®, produit par l'IGN.

Commune : COUTHURES-SUR-GARONNE

Département : 47 - LOT-ET-GARONNE

Superficie : 6.96 km²

Population : 384 habitants (en 2011)

Communes voisines :

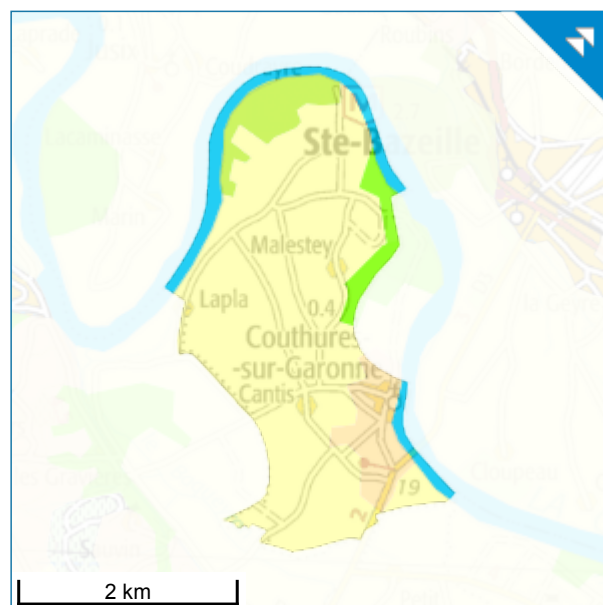
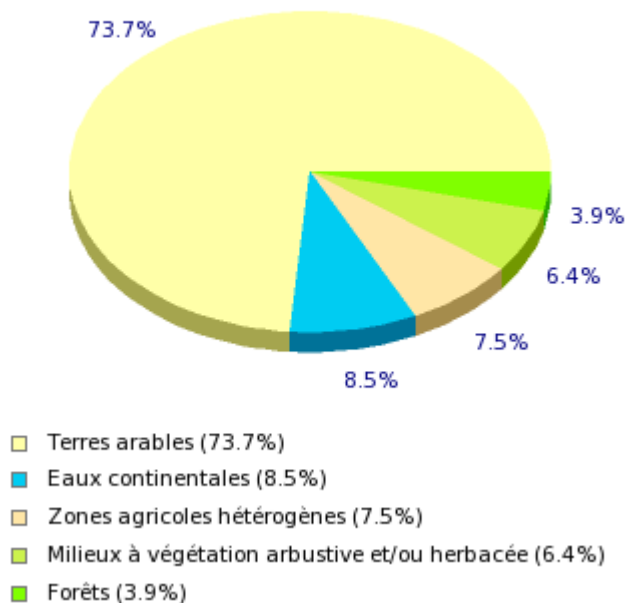
- [GAUJAC](#)
- [JUSIX](#)
- [MARCELLUS](#)
- [MEILHAN-SUR-GARONNE](#)
- [SAINTE-BAZEILLE](#)



Occupation du sol (CORINE LAND COVER)

Les données présentées ci-dessous sont issues de CORINE Land Cover, base de données d'occupation des sols, dont le Ministère en charge de l'environnement est chargé d'assurer la production, la maintenance et la diffusion. Le programme CORINE Land Cover repose sur une nomenclature standard hiérarchisée à 3 niveaux et 44 postes. Les données présentées ci-après reposent sur le niveau 2 de la nomenclature, comprenant 15 postes.

Proportion des types de couverture




Cours d'eau (BD Carthage)

Les données sont issues de la BD CarTHAgE® (Base de Données sur la CARTographie THématique des AGences de l'Eau et du Ministère chargé de l'environnement).


Linéaire global de cours d'eau sur la commune : 4.04 km

Classe	Nom	Longueur	Fiche
1	La Garonne	3.619 km	Fiche cours d'eau (SANDRE)
4	La Gupie	0.015 km	Fiche cours d'eau (SANDRE)
5	Le Baqueyron	0.013 km	Fiche cours d'eau (SANDRE)
6	Nom inconnu	0.379 km	Fiche cours d'eau (SANDRE)
6	Nom inconnu	0.009 km	Fiche cours d'eau (SANDRE)

Classe 1 :  Cours d'eau de plus de 100km

Classe 4 :  Cours d'eau de 10 à 25km

Classe 5 :  Cours d'eau de 5 à 10km

Classe 6 :  Cours d'eau inférieur à 5km

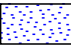







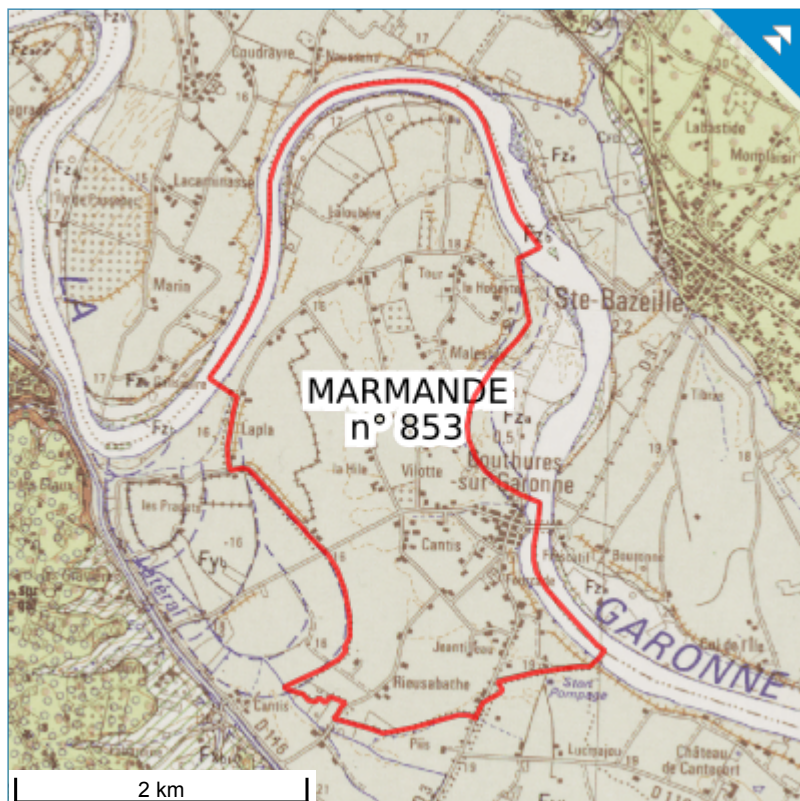
Géologie

Carte géologique

Les cartes géologiques au 1/50 000 du BRGM permettent de connaître les formations géologiques du territoire communal présentes à l'affleurement ou en subsurface.

Feuille n°853 - MARMANDE (Notice)

	Quaternaire et formations superficielles : Alluvions récentes, bourrelets alluviaux : Sables
	Quaternaire et formations superficielles : Alluvions récentes, bourrelets alluviaux : Limons et argiles
	Quaternaire et formations superficielles : Argiles des "Palus" et fond hydromorphe des vallées secondaires : argiles limoneuses et sables argileux
	Formations de versant : Colluvions (Limons et argiles sableuses) : épaisseur <=1m sur Pléistocène moyen (Riss), basse terrasse : sables peu argileux, graviers et galets
	Formations de versant : Colluvions (Sables argileux à graviers et galets épars) : épaisseur >1m
	Hydro



Hydrogéologie

Masses d'eau souterraine

La commune se situe au droit d'une ou de plusieurs masses d'eau souterraine (MESO). Une masse d'eau souterraine est un volume distinct d'eau souterraine constituant une unité d'évaluation de la directive-cadre européenne sur l'eau (DCE, 2000/60/CE).

Masse d'eau souterraine FRFG062

Code national : FG062

Code européen : FRFG062

Nom : Alluvions de la Garonne aval

Niveau : 1

Type : Alluvial

Ecoulement : Libre et captif, majoritairement captif

[Fiche masse d'eau \(BRGM\)](#)

[Fiche masse d'eau \(Agence de l'eau\)](#)



Masse d'eau souterraine FRFG071

Code national : FG071

Code européen : FRFG071

Nom : Sables, graviers, galets et calcaires de l'éocène nord AG

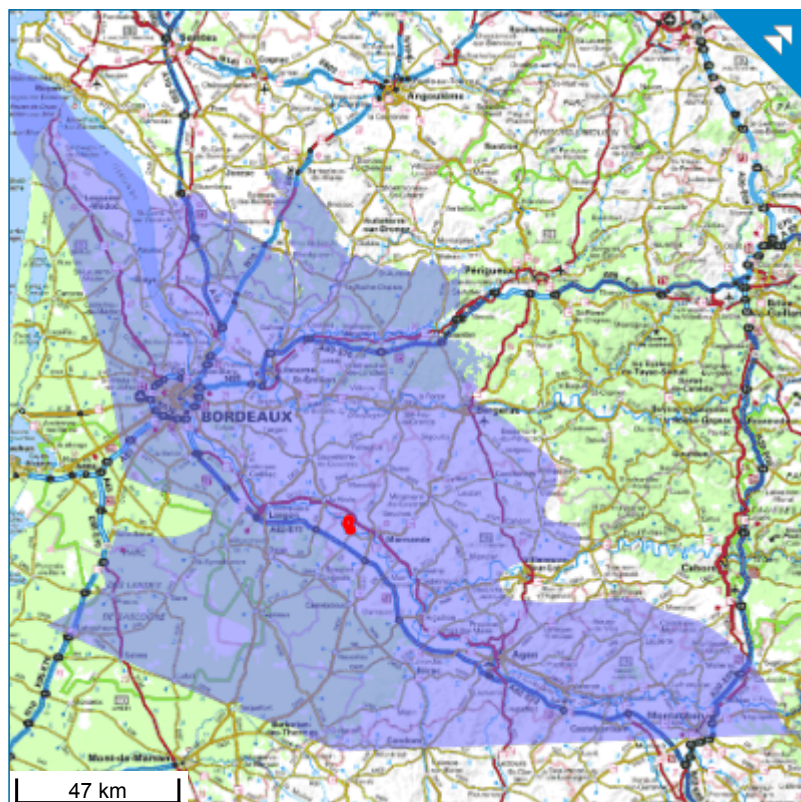
Niveau : 1

Type : Dominante sédimentaire non alluviale

Ecoulement : Libre et captif, majoritairement captif

[Fiche masse d'eau \(BRGM\)](#)

[Fiche masse d'eau \(Agence de l'eau\)](#)



Masse d'eau souterraine FRFG072

Code national : FG072

Code européen : FRFG072

Nom : Calcaires du sommet du crétacé supérieur captif nord-aquitain

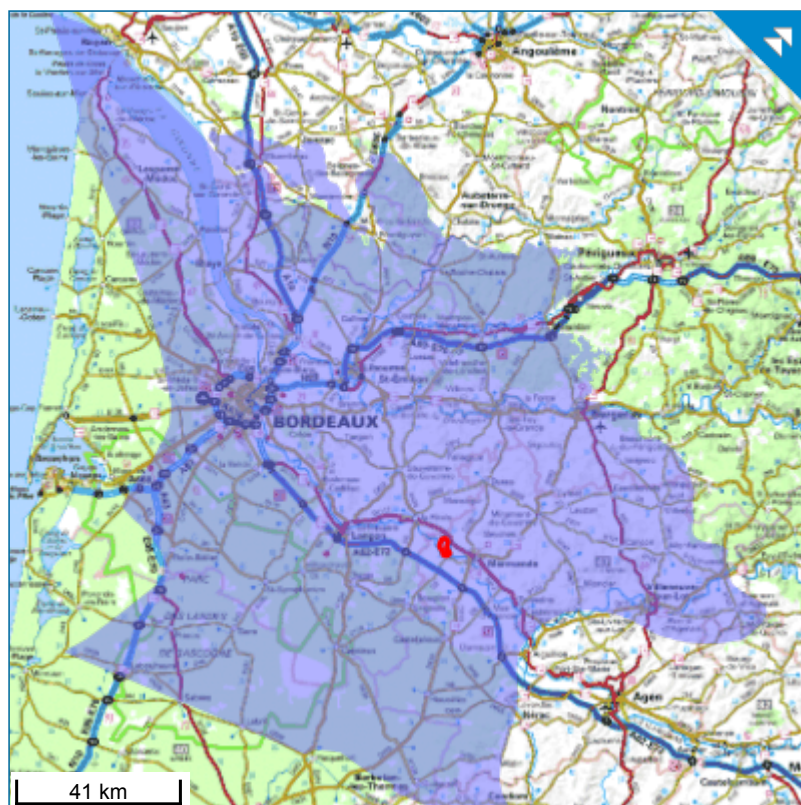
Niveau : 1

Type : Dominante sédimentaire non alluviale

Ecoulement : Libre et captif, majoritairement captif

[Fiche masse d'eau \(BRGM\)](#)

[Fiche masse d'eau \(Agence de l'eau\)](#)



Masse d'eau souterraine FRFG073

Code national : FG073

Code européen : FRFG073

Nom : Calcaires et sables du turonien coniacien captif nord-aquitain

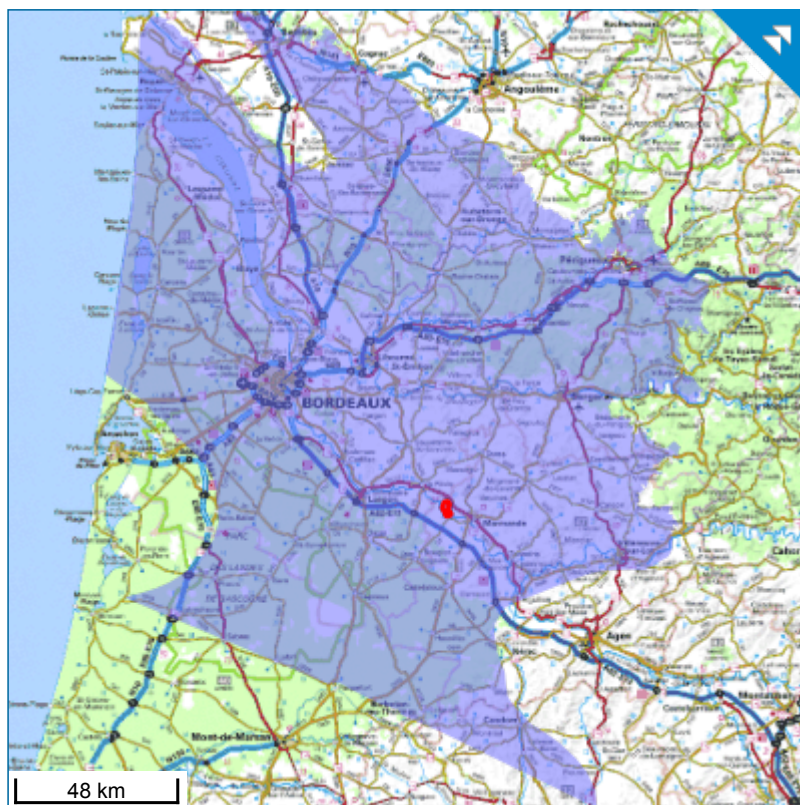
Niveau : 1

Type : Dominante sédimentaire non alluviale

Ecoulement : Entièrement captif

[Fiche masse d'eau \(BRGM\)](#)

[Fiche masse d'eau \(Agence de l'eau\)](#)



Masse d'eau souterraine FRFG075

Code national : FG075

Code européen : FRFG075

Nom : Calcaires, grès et sables de l'infra-cénomaniens/cénomaniens captif nord-quitain

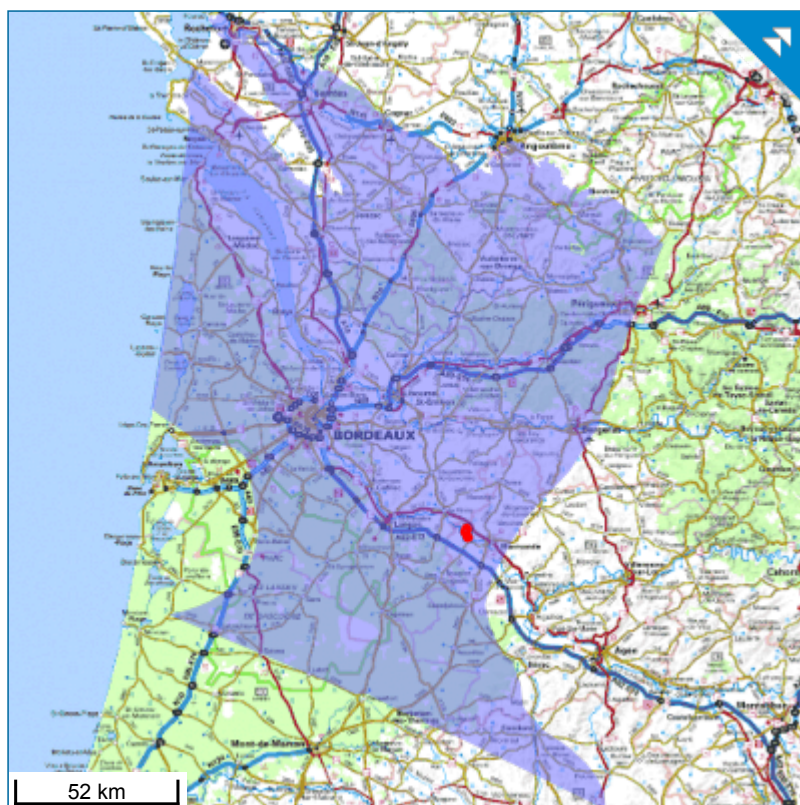
Niveau : 1

Type : Dominante sédimentaire non alluviale

Ecoulement : Entièrement captif

[Fiche masse d'eau \(BRGM\)](#)

[Fiche masse d'eau \(Agence de l'eau\)](#)



Masse d'eau souterraine FRFG080

Code national : FG080

Code européen : FRFG080

Nom : Calcaires du jurassique moyen et supérieur captif

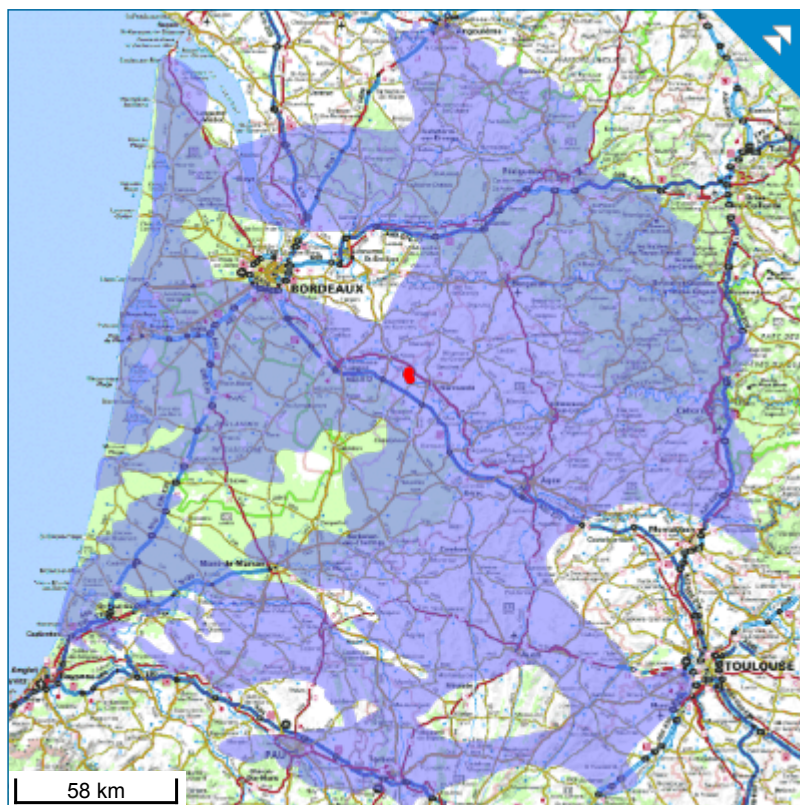
Niveau : 1

Type : Dominante sédimentaire non alluviale

Ecoulement : Entièrement captif

[Fiche masse d'eau \(BRGM\)](#)

[Fiche masse d'eau \(Agence de l'eau\)](#)



Masse d'eau souterraine FRFG083

Code national : FG083

Code européen : FRFG083

Nom : Calcaires et sables de l'oligocène à l'ouest de la Garonne

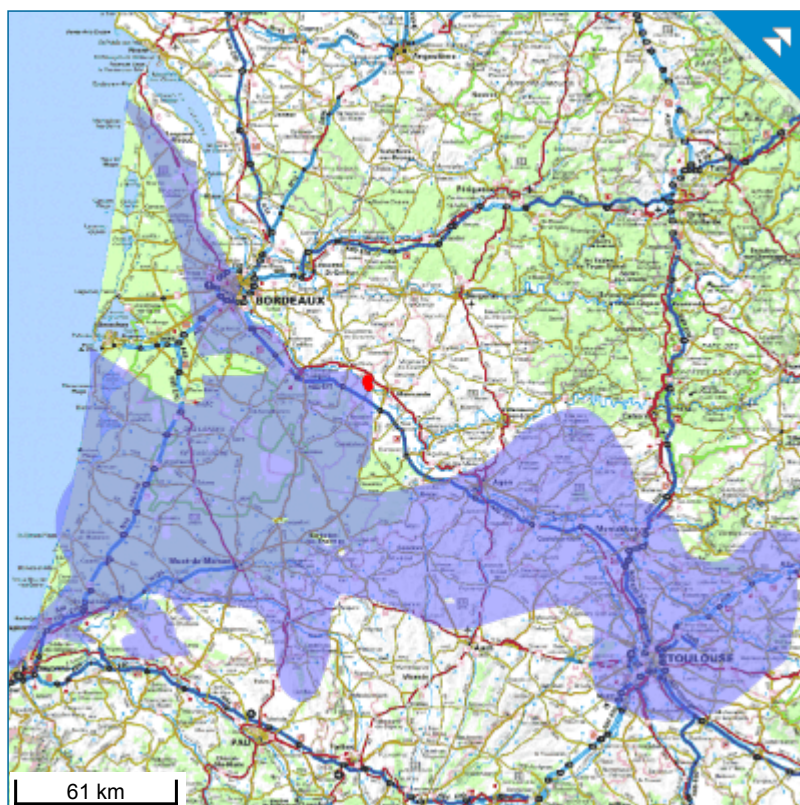
Niveau : 1

Type : Dominante sédimentaire non alluviale

Ecoulement : Libre et captif, majoritairement captif

[Fiche masse d'eau \(BRGM\)](#)

[Fiche masse d'eau \(Agence de l'eau\)](#)



BD LISA

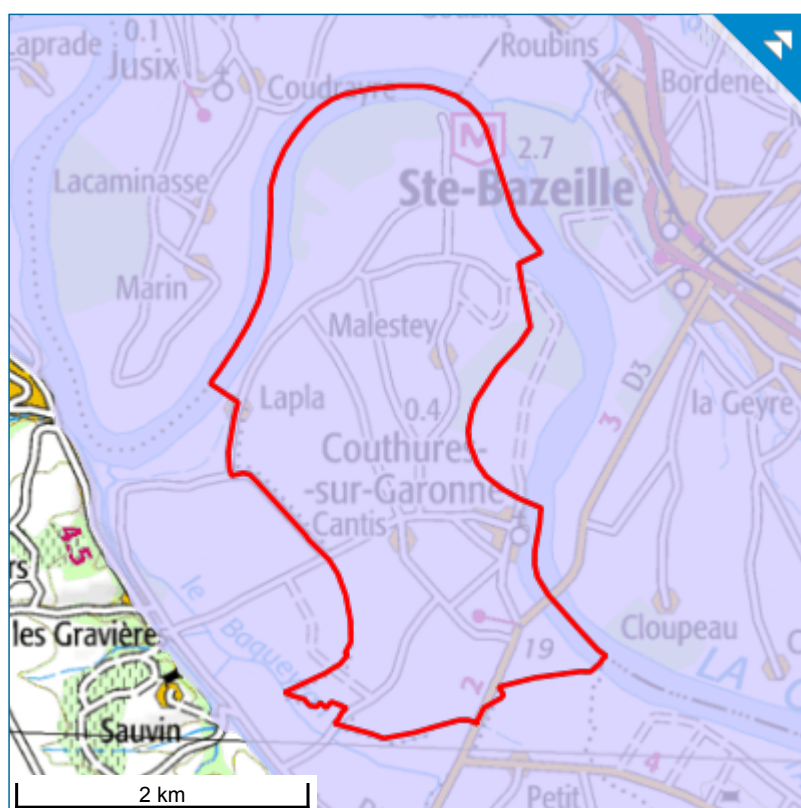
La succession des entités hydrogéologiques affleurantes au droit de la commune, c'est-à-dire l'empilement des couches géologiques aquifères (contenant une nappe d'eau souterraine) et des formations imperméables pouvant les séparer, est présentée ci-dessous. Ces données sont issues du référentiel hydrogéologique BDLISA (Base de Données sur les Limites des Systèmes Aquifères) à une échelle locale (niveau 3). Les entités BDLISA sont présentées de haut en bas de la page par ordre croissant de recouvrement : sur ce principe, l'entité d'ordre 1 se trouve à l'affleurement alors que l'entité d'ordre 5 est surmontée par 4 entités moins profondes (la profondeur de la couche n'est pas renseignée).

Entité hydrogéologique 946AA01

Code : 946AA01

Nom : Alluvions de la basse plaine et des basses et moyennes terrasses de la Garonne

[Fiche LISA](#)



Quantité/Qualité

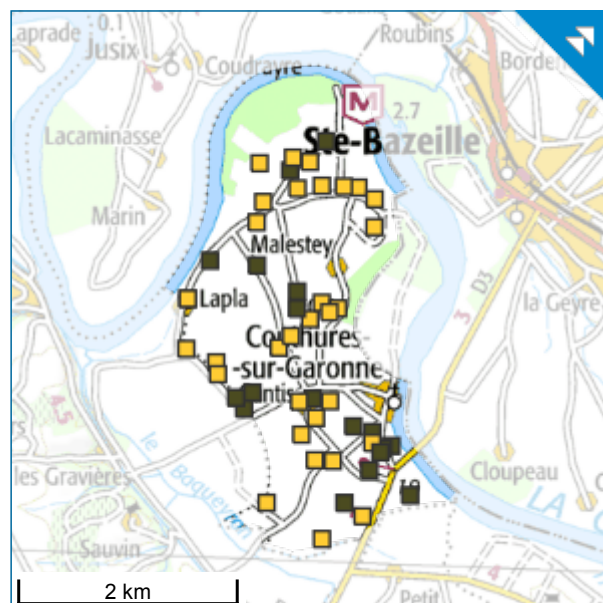
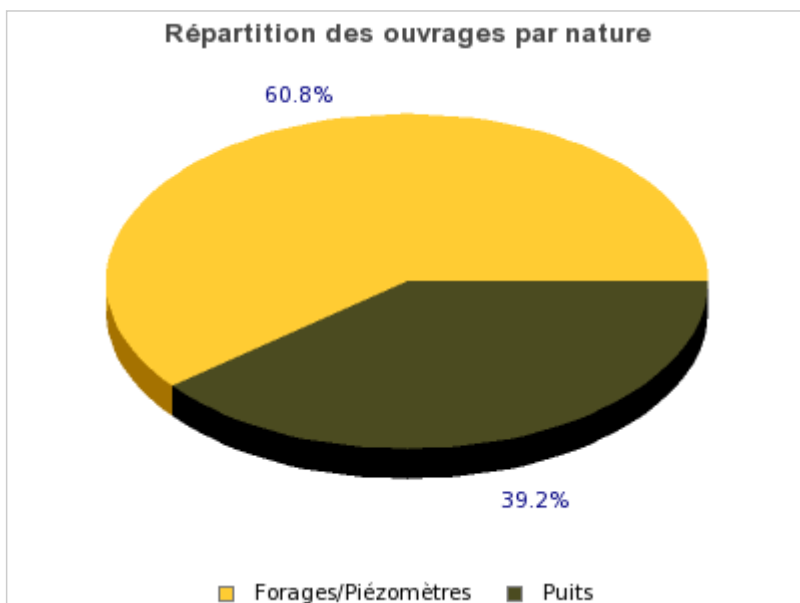
BSS Eau

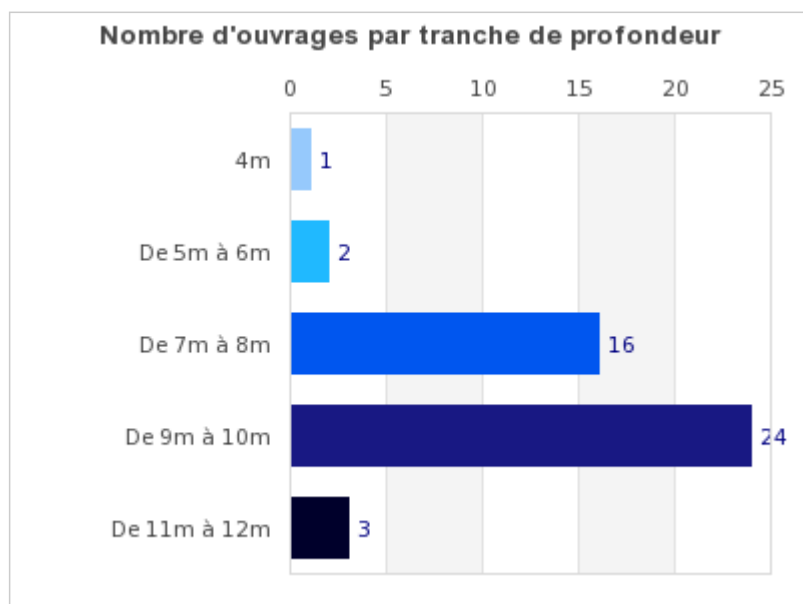
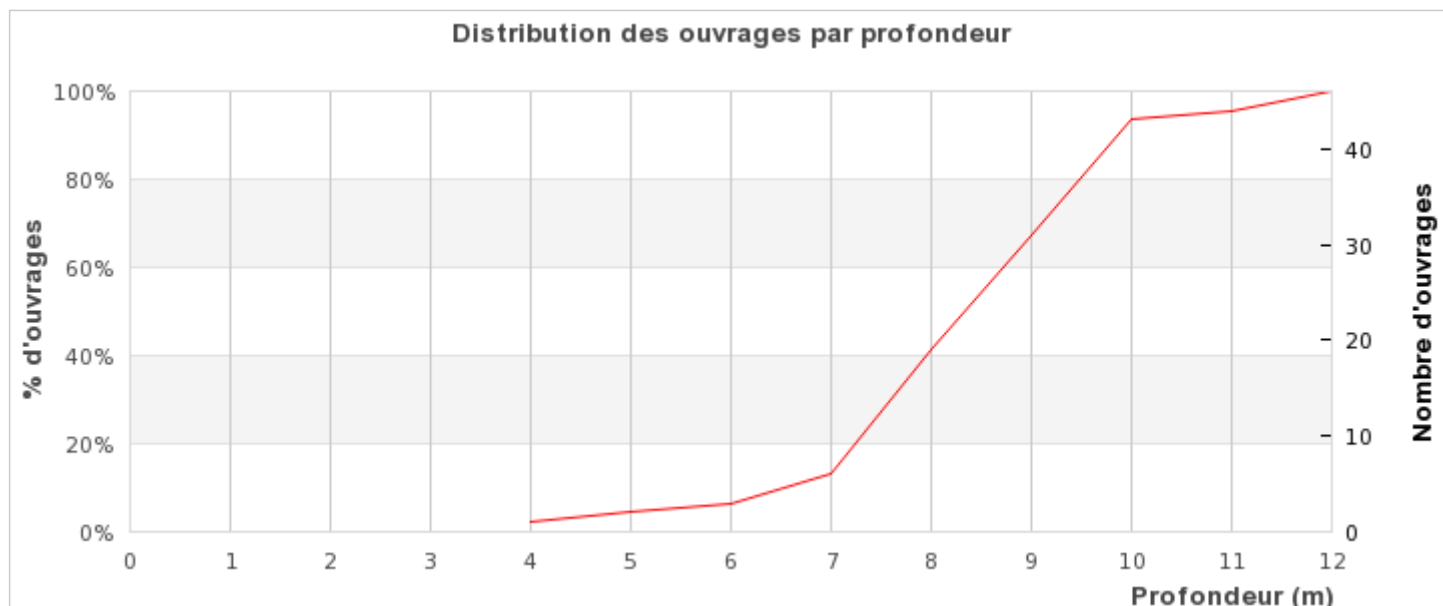
Tous les points d'eau référencés sur le territoire communal (forages, piézomètres, puits, sources...) sont listés ci-dessous. Ces données sont issues de la base de données BSS Eau du BRGM dans laquelle chaque ouvrage dispose d'un identifiant national : le code BSS (Banque de données du Sous-Sol). La BSS Eau permet de visualiser la répartition des points et d'accéder à des informations ponctuelles sur le sous-sol, comme le niveau de la nappe ou la coupe géologique de l'ouvrage. L'inventaire des points d'eau n'est pas nécessairement exhaustif et les renseignements techniques sur les ouvrages peuvent être partiels. Toutes les informations disponibles sont compilées dans la "fiche BSS Eau". Les nouveaux points d'eau référencés au fil du temps sont automatiquement intégrés à la fiche.

Nombre d'ouvrages : 51 (dont 5 avec une profondeur non renseignée)

Code BSS	Nature	Profondeur	Fiche	
08535X0047/P	Forage	4 m	Fiche BSS Eau	»
08535X0144/F	Forage	5 m	Fiche BSS Eau	»
08535X0035/P	Forage	6 m	Fiche BSS Eau	»
08535X0123/F	Forage	7 m	Fiche BSS Eau	»
08535X0113/F	Forage	7 m	Fiche BSS Eau	»
08535X0046/P	Puits	7 m	Fiche BSS Eau	»
08535X0028/P	Puits	8 m	Fiche BSS Eau	»
08535X0154/F	Forage	8 m	Fiche BSS Eau	»
08535X0036/P	Puits	8 m	Fiche BSS Eau	»
08535X0033/P	Forage	8 m	Fiche BSS Eau	»
08535X0040/P	Puits	8 m	Fiche BSS Eau	»
08535X0037/P	Puits	8 m	Fiche BSS Eau	»
08535X0043/P	Puits	8 m	Fiche BSS Eau	»
08535X0044/P	Puits	8 m	Fiche BSS Eau	»
08535X0053/P	Forage	8 m	Fiche BSS Eau	»
08535X0159/F	Forage	8 m	Fiche BSS Eau	»
08535X0030/P	Puits	8 m	Fiche BSS Eau	»
08535X0026/P	Puits	8 m	Fiche BSS Eau	»
08535X0152/F	Forage	8 m	Fiche BSS Eau	»
08535X0102/F	Forage	9 m	Fiche BSS Eau	»
08535X0049/P	Forage	9 m	Fiche BSS Eau	»
08535X0051/P	Puits	9 m	Fiche BSS Eau	»
08535X0048/P	Forage	9 m	Fiche BSS Eau	»
08535X0110/F	Forage	9 m	Fiche BSS Eau	»
08535X0114/F	Forage	9 m	Fiche BSS Eau	»

08535X0103/F	Forage	9 m	Fiche BSS Eau	»
08535X0109/F	Forage	9 m	Fiche BSS Eau	»
08535X0112/F	Forage	9 m	Fiche BSS Eau	»
08535X0052/P	Forage	9 m	Fiche BSS Eau	»
08535X0104/F	Forage	9 m	Fiche BSS Eau	»
08535X0029/P	Puits	9 m	Fiche BSS Eau	»
08535X0153/F	Forage	10 m	Fiche BSS Eau	»
08535X0111/F	Forage	10 m	Fiche BSS Eau	»
08535X0100/F	Forage	10 m	Fiche BSS Eau	»
08535X0101/F	Forage	10 m	Fiche BSS Eau	»
08535X0115/F	Forage	10 m	Fiche BSS Eau	»
08535X0148/F	Forage	10 m	Fiche BSS Eau	»
08535X0032/P	Puits	10 m	Fiche BSS Eau	»
08535X0054/P	Puits	10 m	Fiche BSS Eau	»
08535X0038/P	Puits	10 m	Fiche BSS Eau	»
08535X0045/P	Puits	10 m	Fiche BSS Eau	»
08535X0122/F	Forage	10 m	Fiche BSS Eau	»
08535X0099/F	Forage	10 m	Fiche BSS Eau	»
08535X0108/F	Forage	11 m	Fiche BSS Eau	»
08535X0143/F	Forage	12 m	Fiche BSS Eau	»
08535X0039/P	Puits	12 m	Fiche BSS Eau	»
08535X0050/P	Forage		Fiche BSS Eau	»
08535X0027/P	Puits		Fiche BSS Eau	»
08535X0025/P	Puits		Fiche BSS Eau	»
08535X0031/P	Puits		Fiche BSS Eau	»
08535X0034/P	Puits		Fiche BSS Eau	»





ADES

Lorsqu'un point d'eau fait partie d'un réseau de surveillance des eaux souterraines, il dispose de mesures régulières de la qualité ou du niveau des nappes. Ces données sont rassemblées dans la banque nationale [ADES](#), gérée par le BRGM. Tous les points ADES référencés sur la commune sont listés ci-dessous. Les informations disponibles sur les ouvrages ainsi que les données associées sont accessible à partir de la "fiche ADES". En cas d'absence de points sur la commune, les 3 points les plus proches situés à moins de 10 km de la commune sont signalés.

Nombre de piézomètres : 0

Nombre de qualitomètres : 0

Nombre de piézomètres/qualitomètres : 0

Points les plus proches et à moins de 10 km de la commune

Code BSS	Type	Distance	Commune	Profondeur	Fiche
08535X0019/P2	Piézomètre	0.07 km	MARCELLUS	9.5 m	Fiche ADES
08535X0020/F	Piézomètre/Qualitomètre	1.1 km	MARCELLUS	302 m	Fiche ADES
08535X0003/111111	Piézomètre	2.84 km	MEILHAN-SUR-GARONNE	60 m	Fiche ADES

Restriction d'eau (PROPLUVIA)

Les données présentées ci-après sont issues du site [PROPLUVIA](#) qui présente les mesures de suspension ou de limitation des usages de l'eau prises par les préfets pour faire face à une insuffisance de la ressource en eau (souterraine et superficielle).

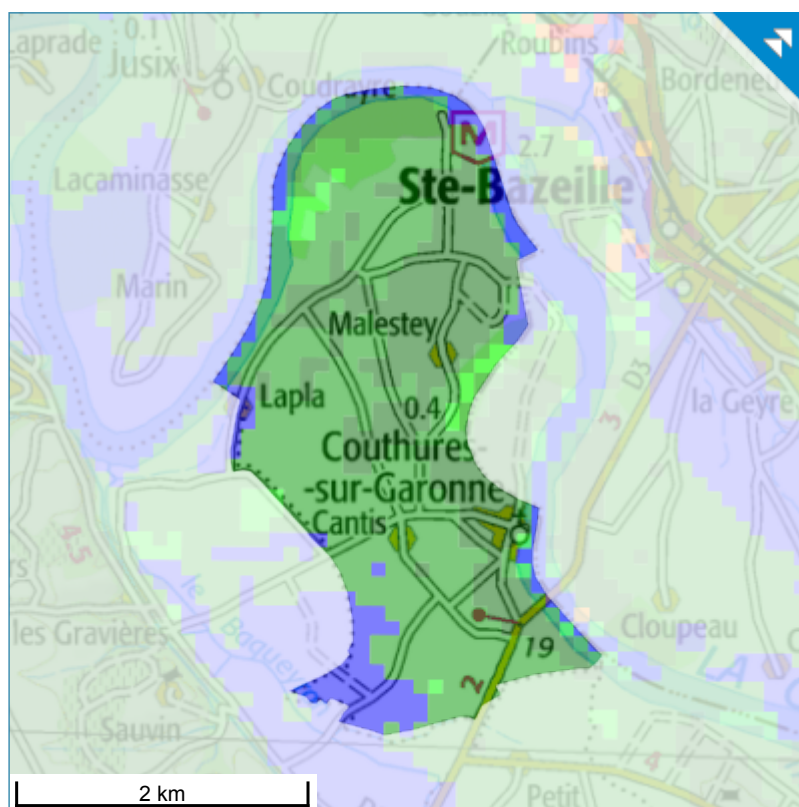
Il n'existe aucune restriction en eau à ce jour sur cette commune.

Vulnérabilité

Aléa remontées de nappes

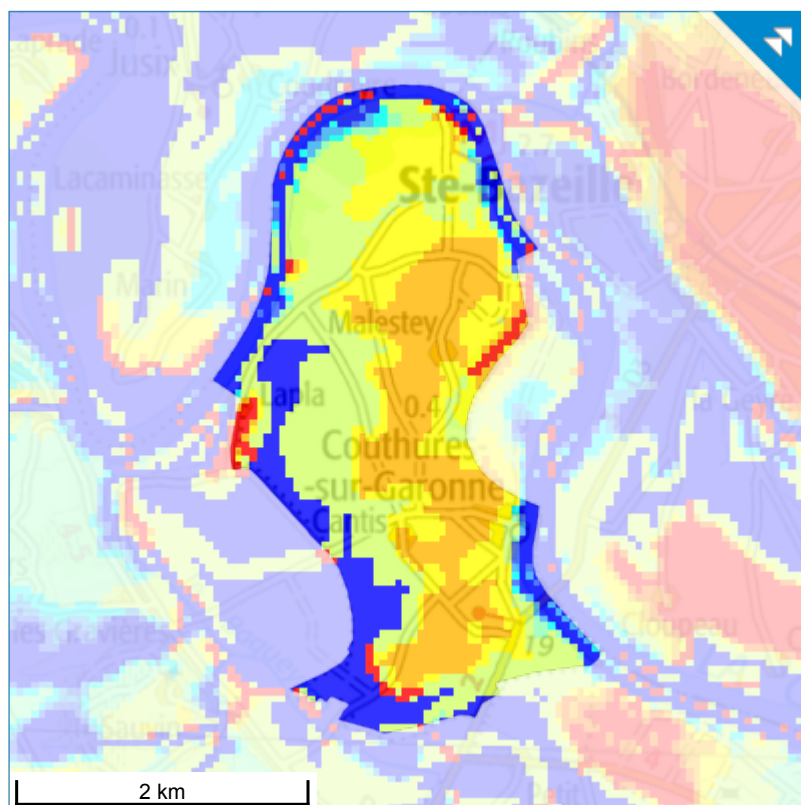
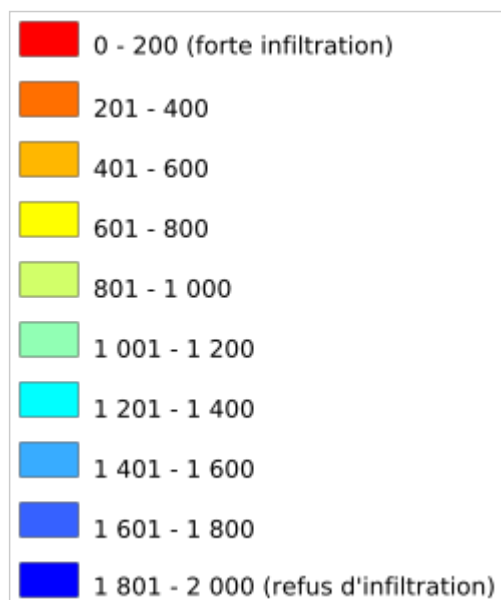
La carte de sensibilité au phénomène de remontées de nappes à l'échelle du territoire communal est présentée ci-après. L'échelle de validité de ces données est le 1/100 000. Elles sont issues du site [Remontées de nappes](#). Cette carte a été établie à l'échelle départementale suivant une méthodologie nationale et reflète l'état des connaissances à la date de son élaboration. La méthodologie utilisée pour déterminer la sensibilité aux remontées de nappe est différente selon le type d'aquifères (sédimentaires ou aquifères de socle). Il y a donc parfois deux cartes visualisables ci-dessous selon les aquifères rencontrés sur la commune.

Inondations/remontées de nappes dans les sédiments



Indice de développement et de persistance des réseaux (IDPR)

Cet indicateur spatial traduit l'aptitude des formations du sous-sol à laisser ruisseler ou s'infiltrer les eaux de surface. Il a été créé par le BRGM pour réaliser des cartes nationales ou régionales de vulnérabilité intrinsèque des nappes aux pollutions diffuses. L'IDPR est disponible à l'échelle de la France sous forme de grille. Son échelle de validité est le 1/50 000.



Usage

SAGE

Le schéma d'aménagement et de gestion des eaux ([SAGE](#)) est un document de planification de la gestion de l'eau à l'échelle d'une unité hydrographique cohérente (bassin versant, aquifère, ...). Il fixe des objectifs généraux d'utilisation, de mise en valeur, de protection quantitative et qualitative de la ressource en eau et il doit être compatible avec le schéma directeur d'aménagement et de gestion des eaux ([SDAGE](#)).

SAGE Vallée de la Garonne

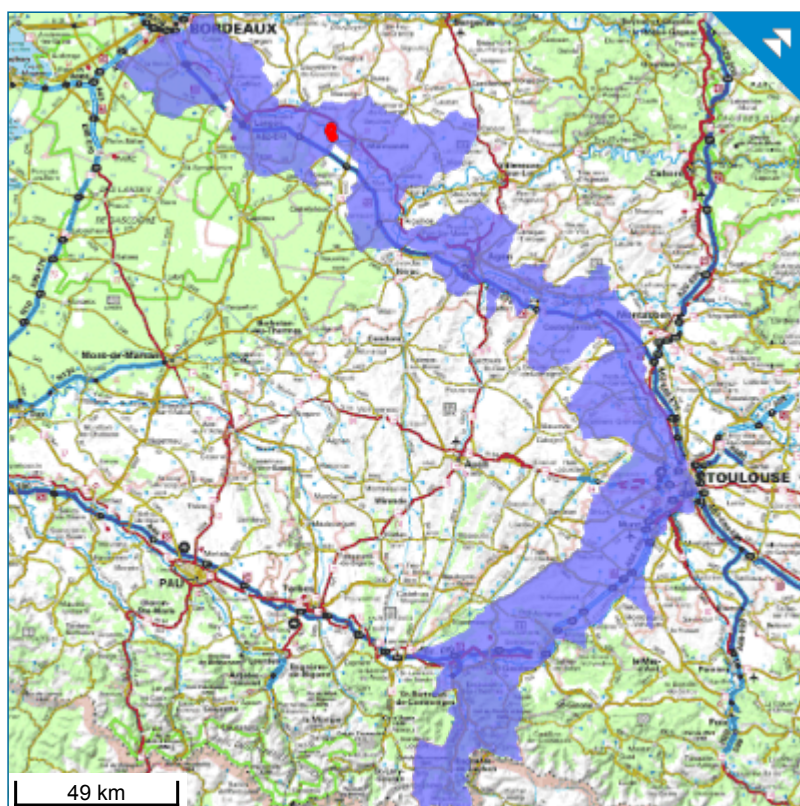
Code du SAGE : SAGE05009

Nom du SAGE : Vallée de la Garonne

Etat d'avancement : Élaboration

Comité de bassin : Adour-Garonne

[Fiche SAGE](#)



Prélèvements en eau (BNPE)

La banque nationale des prélèvements quantitatifs en eau ([BNPE](#)) est l'outil national dédié aux prélèvements sur la ressource en eau, pour la France métropolitaine et les départements d'outre-mer. Les informations portent sur les volumes annuels directement prélevés sur la ressource en eau et sont déclinées par localisation et catégorie d'usage de l'eau. Issues aujourd'hui de la gestion des redevances par les agences et offices de l'eau, elles sont appelées à être complétées à court terme par d'autres producteurs de données. Les données sont actuellement mises à jour une fois par an.

[Accès à la fiche commune BNPE](#)

Bibliographie

Rapports BRGM

Liste des rapports BRGM en lien avec la commune.

Aucun rapport concernant cette commune.